



Leitbild

Gesellschaft und Gemeinschaft



Die Menschen fühlen sich in Adligenswil wohl und stehen füreinander ein.

Leitziele

Wir kennen die gesellschaftlichen Veränderungen und integrieren diese in unsere Arbeit.

Wir fördern die Vereinbarkeit von Beruf und Familie.

Wir pflegen Netzwerke unter den Einwohnerinnen und Einwohnern und regen neue an.

Wir heissen neue Einwohnerinnen und Einwohner willkommen und beziehen sie in unsere Gemeinschaft ein.



Bildung



Adligenswil ist sich der zentralen Bedeutung der Bildung bewusst.

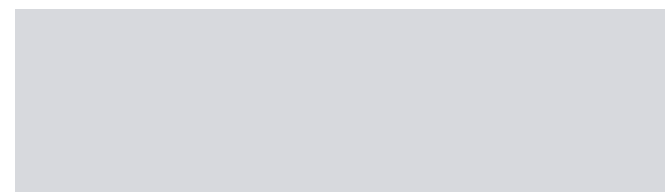
Leitziele

Wir fördern ein zeitgemässes Bildungsangebot und bieten die dazu erforderliche Infrastruktur an.

Unsere Schulen haben eine hohe Qualität und Ausstrahlung und werden als selbstbewusst wahrgenommen.

Die schulergänzenden Angebote entsprechen den Bedürfnissen der Bevölkerung.

Eltern, als Hauptverantwortliche, und Lehrpersonen nehmen die Erziehung gemeinsam wahr. Sie werden von Behörde und Bevölkerung unterstützt.



Wirtschaft und Arbeit



Gewerbe, Landwirtschaft und Dienstleistungsunternehmen sind für Adligenswil wichtige Partner.

Leitziele

Wir intensivieren den Austausch zwischen Wirtschaft und Behörde.

Wir setzen uns für die Erhaltung bestehender und die Schaffung neuer Arbeits- und Ausbildungsplätze ein.



Kultur und Freizeit



Die Adligenswiler Bevölkerung profitiert von einem breiten Kultur- und Freizeitangebot.

Leitziele

Wir fördern und unterstützen mit vielfältigen Kultur-, Sport-, Freizeit- und Erholungsmöglichkeiten ein aktives Vereinsleben, einen starken Zusammenhalt und ein positives Zusammenleben.

Dem Angebot für Kinder und Jugendliche messen wir besondere Bedeutung bei.



Raumordnung und Verkehr



Adligenswil bietet vorzüglichen und naturnahen Lebensraum mit guter Verkehrsanbindung.

Leitziele

Eine weitsichtige Ortsplanung sichert die positiven Eigenarten der Gemeinde und ermöglicht ein moderates und qualitatives Wachstum.

Wir werten das Dorf mit innovativen Instrumenten der Verkehrsplanung auf.

Die Verkehrserschliessung ist bedürfnisgerecht und ermöglicht eine gute Anbindung an die Zentren.

Wir setzen uns für ein bedarfsgerechtes Angebot an Wohnraum und Begegnungsmöglichkeiten für die verschiedenen Generationen ein.



Umwelt und Energie



Das Engagement von Adligenswil in den Bereichen Umwelt und Energie ist fortschrittlich.

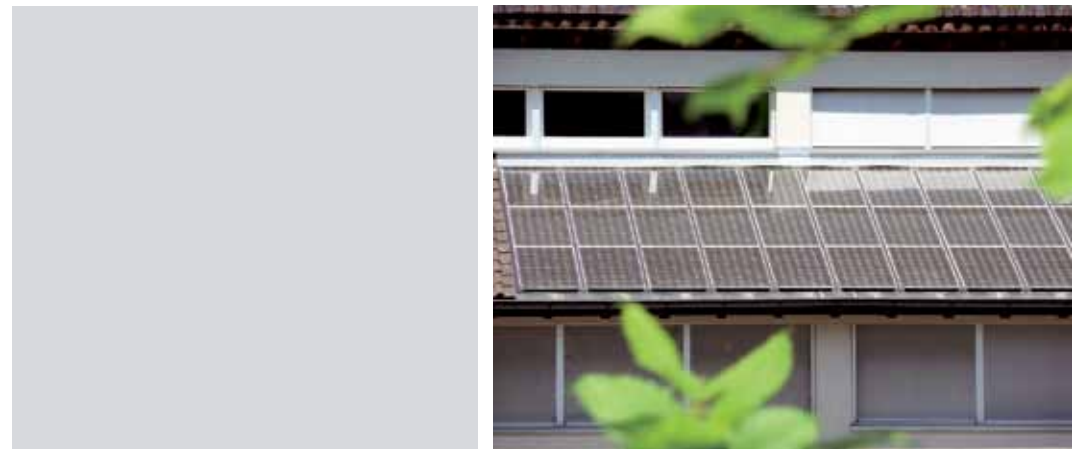
Leitziele

Wir sensibilisieren die Bevölkerung für die Wichtigkeit einer intakten Natur für das Naherholungsgebiet Adligenswil und fördern dessen Erlebbarkeit.

Zusammen mit Bevölkerung, Unternehmen und Mitarbeitenden der Gemeinde setzen wir uns für einen sorgfältigen Umgang mit Energie und Umwelt ein.

Wir unterstützen eine nachhaltige Energiepolitik.

Wir berücksichtigen bei Investitionen in die gemeindeeigene Infrastruktur die neuesten Erkenntnisse.



Gesundheit, Soziales und Sicherheit



Die Menschen fühlen sich in Adligenswil sicher.

Leitziele

Wir gewährleisten in Notsituationen professionelle und rasche Hilfe.

Wir setzen uns für eine gute medizinische Grundversorgung vor Ort ein.

Wir schenken der zeitgemässen Betreuung und Pflege von älteren Menschen besondere Beachtung.

Wir wirken Sucht, Vandalismus und Gewalt entgegen.





Gesunde Finanzen und eine konkurrenzfähige Steuerbelastung sind für Adligenswil wichtig.

Leitziele

Wir finanzieren die zukünftigen Investitionen aus eigenen Mitteln und reduzieren die Verschuldung.

Die längerfristige Steuerbelastung liegt unter dem Durchschnitt der Agglomerationsgemeinden.

Wir engagieren uns für eine zeitgemässe Infrastruktur und ein konkurrenzfähiges Leistungsangebot.

Behörden und Verwaltung



Behörden und Verwaltung von Adligenswil überzeugen durch Professionalität, Bürgernähe und Kundenfreundlichkeit.

Leitziele

Behörden und Verwaltung sind kompetent, arbeiten verantwortungsbewusst und effizient.

Die überdurchschnittliche Identifikation mit Adligenswil ist spürbar.

Wir pflegen eine transparente, aktive Kommunikation und laden die Bevölkerung bei wichtigen Entscheidungen zur Mitwirkung ein.

Die Gemeinde bietet attraktive Arbeitsplätze. Wir respektieren unsere Mitarbeitenden als kompetente Fachpersonen.





Adligenswil – stadtnah mit Weitsicht und Zukunft

Wir pflegen Bewährtes und wagen Neues.

Wir arbeiten – wo es Sinn macht – regional zusammen.

Wir tragen Sorge zu den einzigartigen Vorzügen von Adligenswil.

Wir leben Solidarität und Eigenverantwortung.